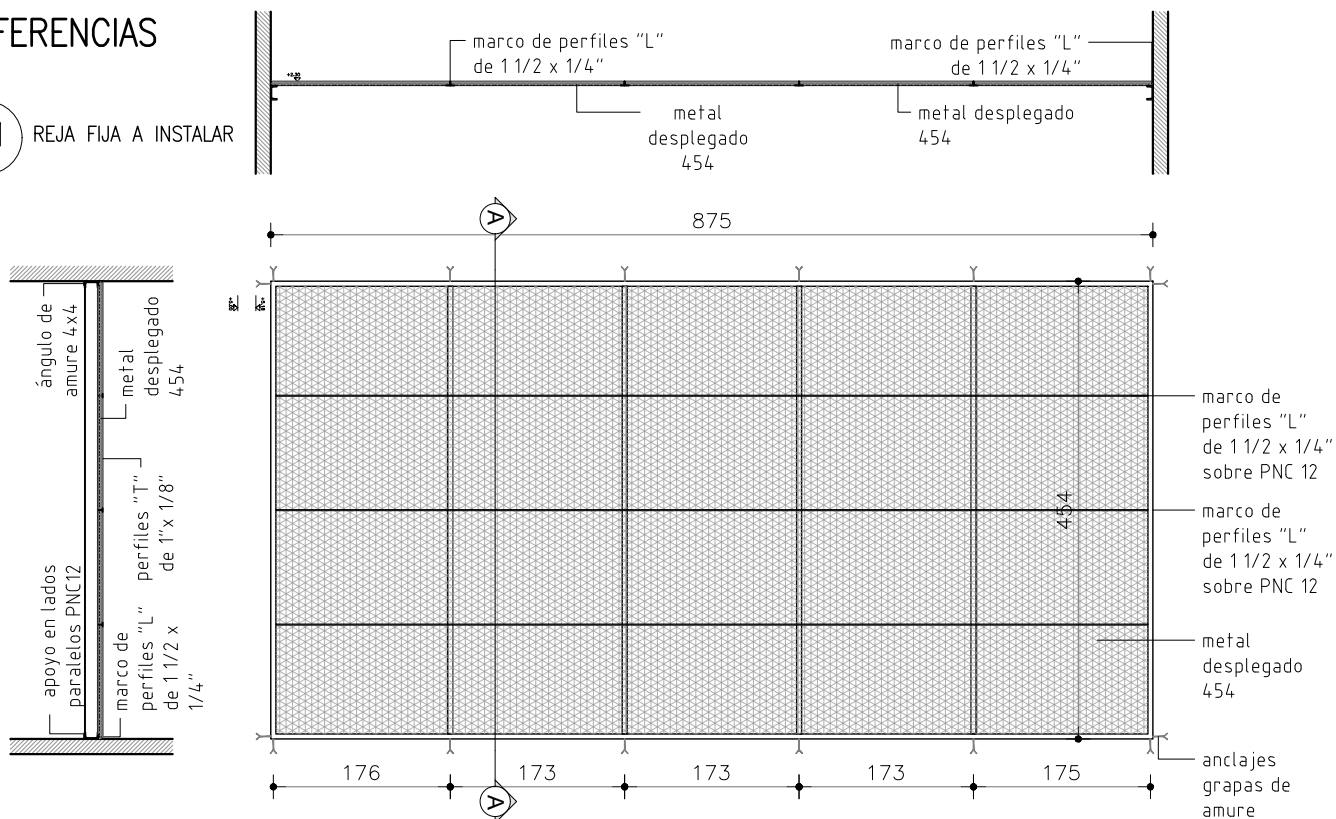


REFERENCIAS

H1 REJA FIJA A INSTALAR



REJA HORIZONTAL / FIJA

ESCALA 1/75

PLANTA Y ALZADO

TIPO	H1	CANTIDAD	1	UBICACION	LOCAL: PATIO
------	----	----------	---	-----------	--------------

MOVILES	MARCO	MATERIALES: - AMURE: -
	HOJAS	SIST. ABRIR: - CANTIDAD: - MATERIALES: -
	DE MOVIMIENTO	-
	DE CIERRE	-
	OTROS	-
		-
FIJOS	HORIZONTALES	PRINCIPALES: Perfiles "L" de 1 1/2 x 1/4" sobre PNC 12 SECUNDARIOS: perfiles "T" de 1"x 1/8" BARROTES: metal desplegado 454
		PRINCIPALES: Perfiles "L" 1 1/2"x 1/4" sobre PNC 12 SECUNDARIOS: BARROTES:
	VERTICALES	
TERMINACION		PROTECCION: 2 manos de antióxido (1ra pincel)
		ACABADO: 2 manos de esmalte sintético
		COLOR: Gris grafito semi mate
OBSERVACIONES		***SE VERIFICARÁN MEDIDAS EN OBRA . Todas las rejas se dibujan vistas desde el exterior. Las medidas son en metros.